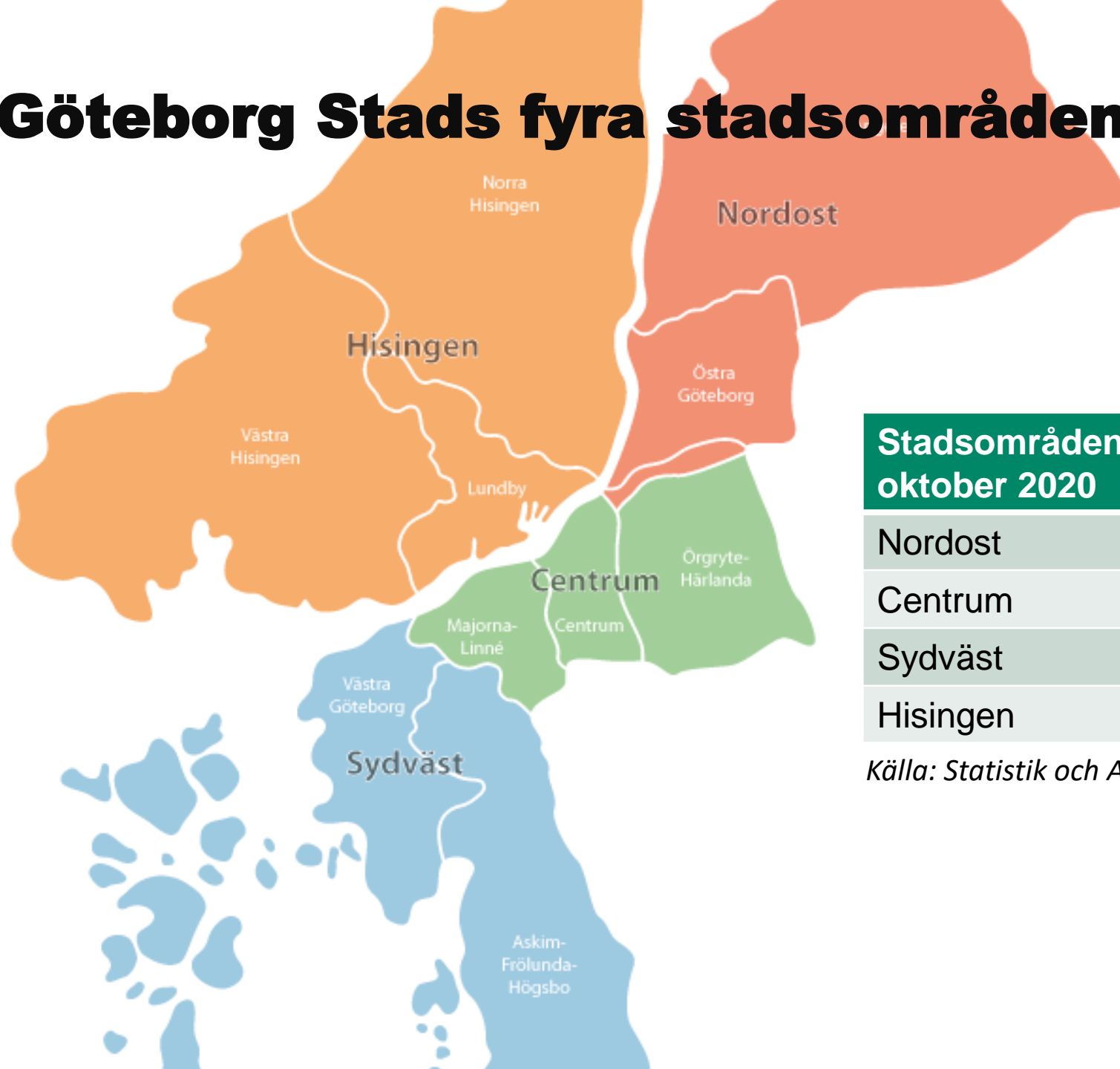


# Om äldre samt vård- och omsorgsförvaltningen

**VT 2021**

# Göteborg Stads fyra stadsområden



Stadsområdenas folkmängd oktober 2020		Del av Göteborg
Nordost	106 363	18%
Centrum	190 740	33%
Sydväst	119 820	21%
Hisingen	164 842	28%

Källa: Statistik och Analys Göteborgs Stads Stadsledningskontor

# Din förvaltning i siffror

## Äldre samt vård- och omsorgsförvaltningen

- Hos oss jobbar **9 300** medarbetare
- **40 000** insatser utförs varje dygn
- **4 000** lägenheter finns inom vård- och omsorgsboende
- **8 400** personer har hemtjänst



# Huvud- och områdeskontor

**Områdeskontor Hisingen**  
Vågmästaregatan 1a

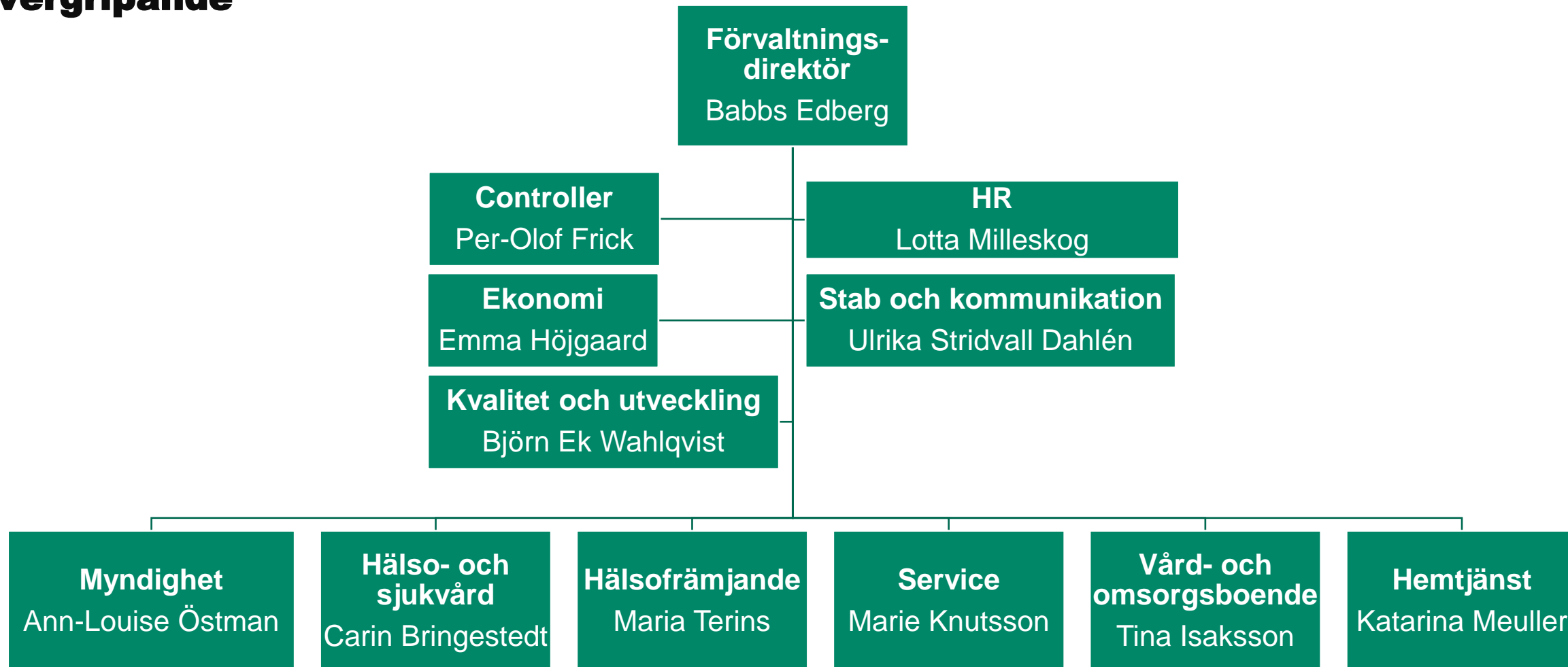
**Områdeskontor Nordost**  
Förstamajgatan 2a, Nordost

**Områdeskontor Centrum**  
Skånegatan 9a

**Huvudkontor**  
**Områdeskontor Sydväst**  
Zirkongatan 7



# Din organisation övergripande

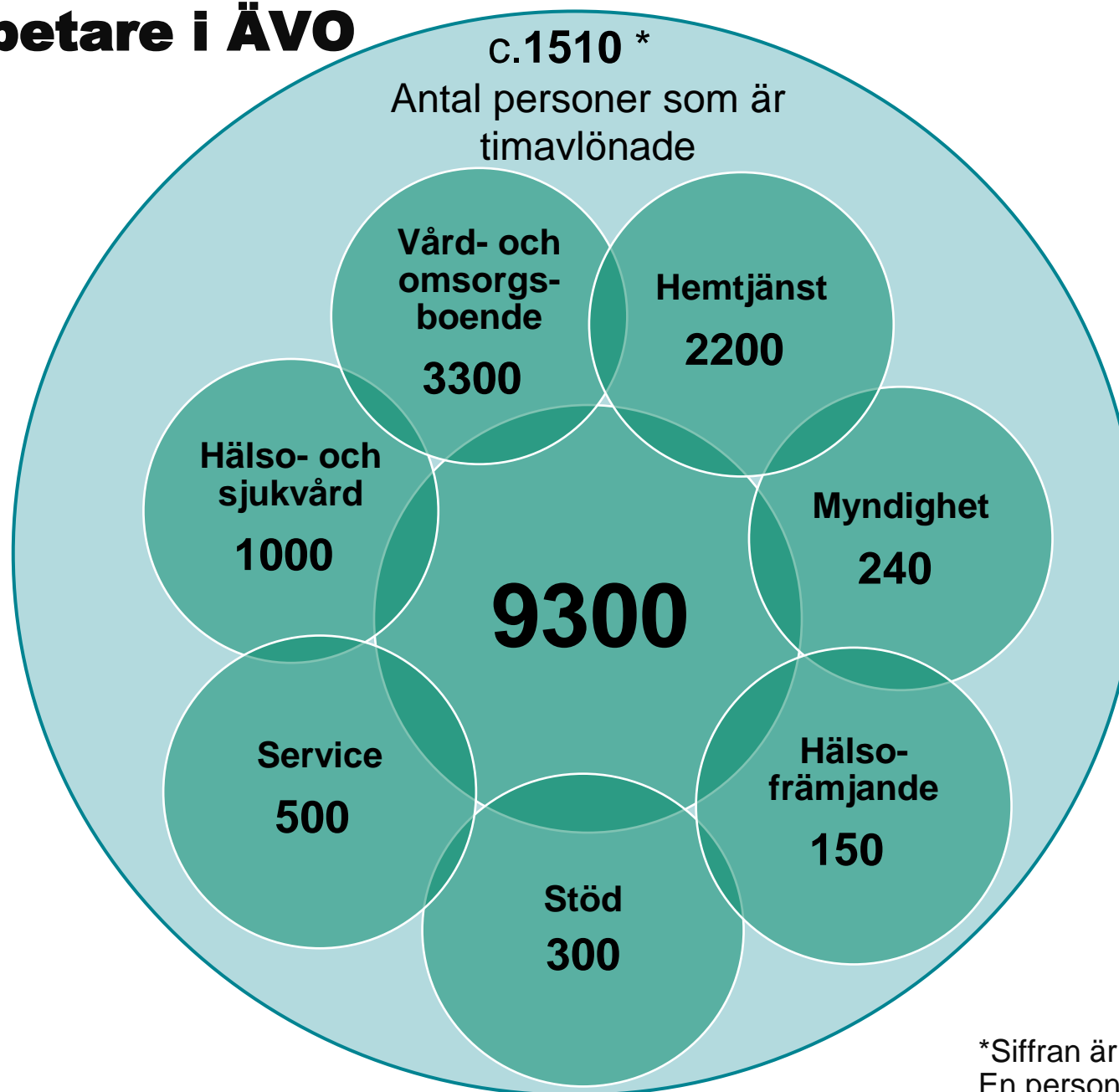


# Antal medarbetare i ÄVO

Januari 2021



Göteborgs  
Stad



# Direktör och controller



Förvaltningsdirektör  
**Babbs Edberg**

Kommer från stadsdelarna:  
**Centrum & Majorna-Linné**

Jobbat i staden sedan:  
**2002**



Controller  
**Per-Olof Frick**

Kommer från stadsdelarna:  
**Örgryte-Härlanda**

Jobbat i staden sedan:  
**2017**

# Service



# Avdelningen service

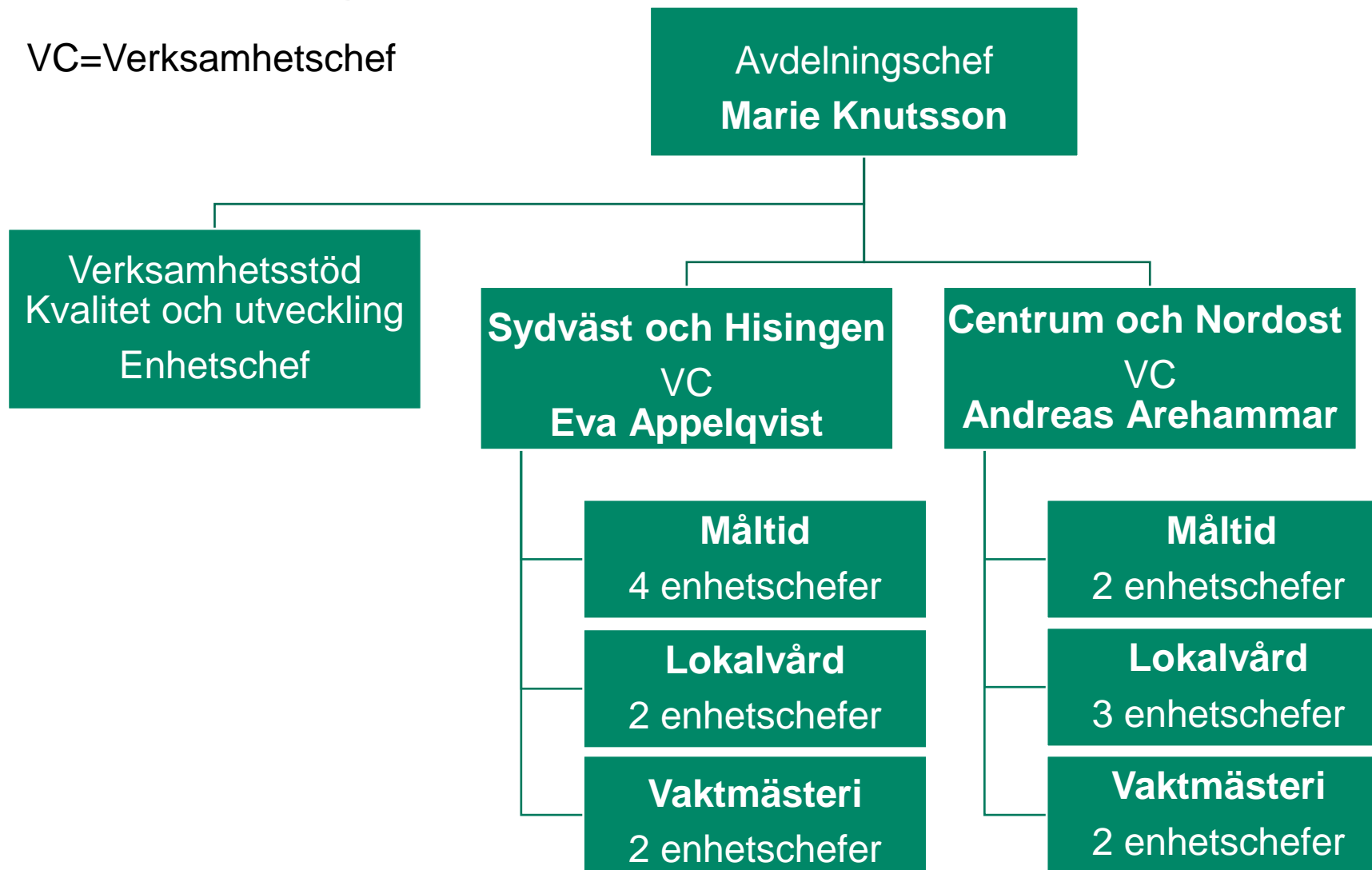


**500** medarbetare som arbetar med uppdrag inom:

- Måltider
- Vaktmästeri
- Lokalvård
- Reception
- Post
- Bilpooler och parkeringsplatser
- Telefoni
- Operativ IT

# Avdelning Service

VC=Verksamhetschef



Avdelningschef  
**Marie Knutsson**

Kommer från stadsdel:  
**Västra Göteborg**

Arbetat i staden sedan år:  
**1988**

# Hälsofrämjande och förebyggande

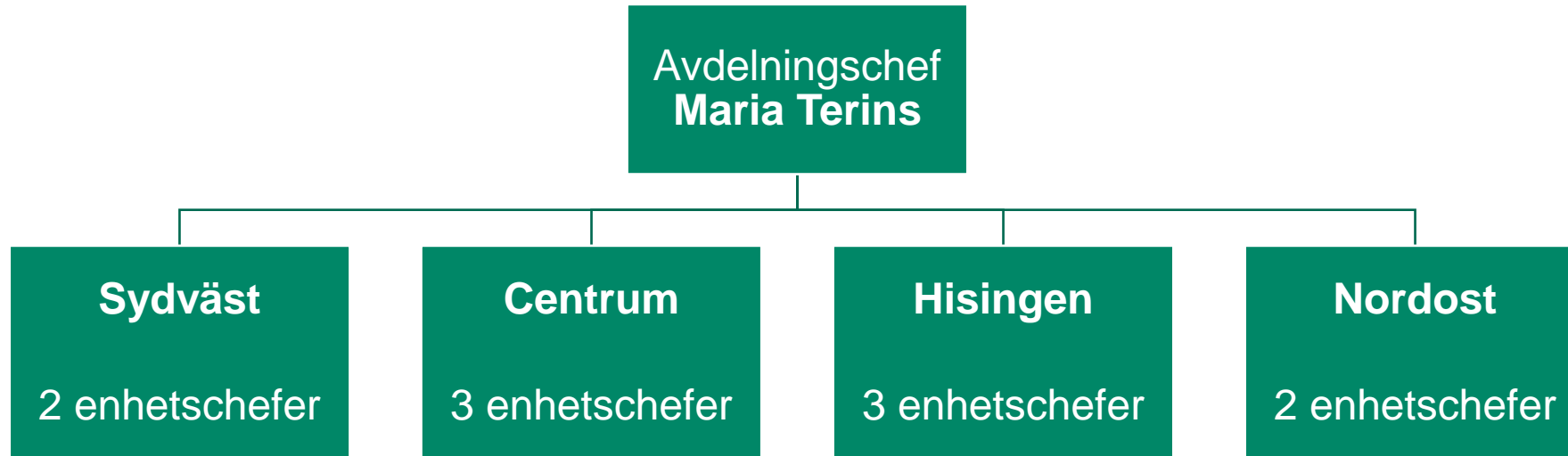
# Avdelningen hälsofrämjande

**150** medarbetare som arbetar inom

- Trygghetsboende
- Fixartjänst
- Dagverksamhet
- Träffpunkt/Mötesplatser
- Anhörigstöd
- Volontärverksamhet
- Uppsökande verksamhet
- Syninstruktör



# Avdelning hälsofrämjande och förebyggande



Avdelningschef

**Maria Terins**

Kommer från stadsdel:

**Lundby**

Arbetat i staden sedan år:

**2016**

# Myndighet



# Avdelningen myndighet

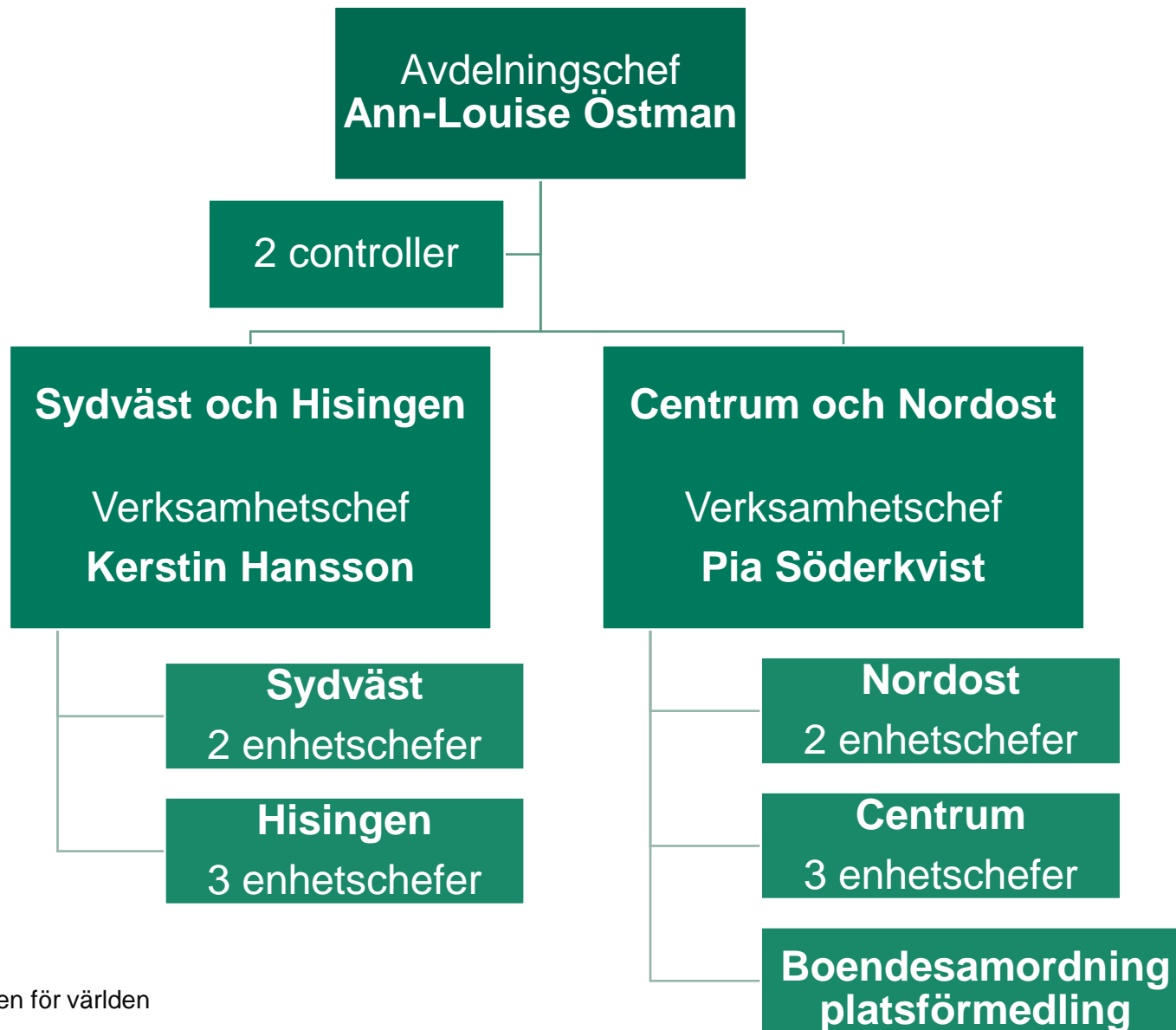


På avdelningen arbetar **240** medarbetare som fattar beslut vad för stöd och insatser medborgare har rätt till enligt lag.

Varje år fattar myndighet beslut om:

- **1500** gällande vård-och omsorgsboende
- **2500** gällande korttidsvistelse
  - **400** beslut handlar om avlösning för anhörig.
- Hemtjänstinsatser för **8000** personer

# Avdelning myndighet



Avdelningschef  
**Ann-Louise Östman**

Kommer från stadsdel:  
**Centrum**

Arbetat i staden sedan år:  
**2014**



# Hälso- och sjukvård

# Avdelningen hälso- och sjukvård

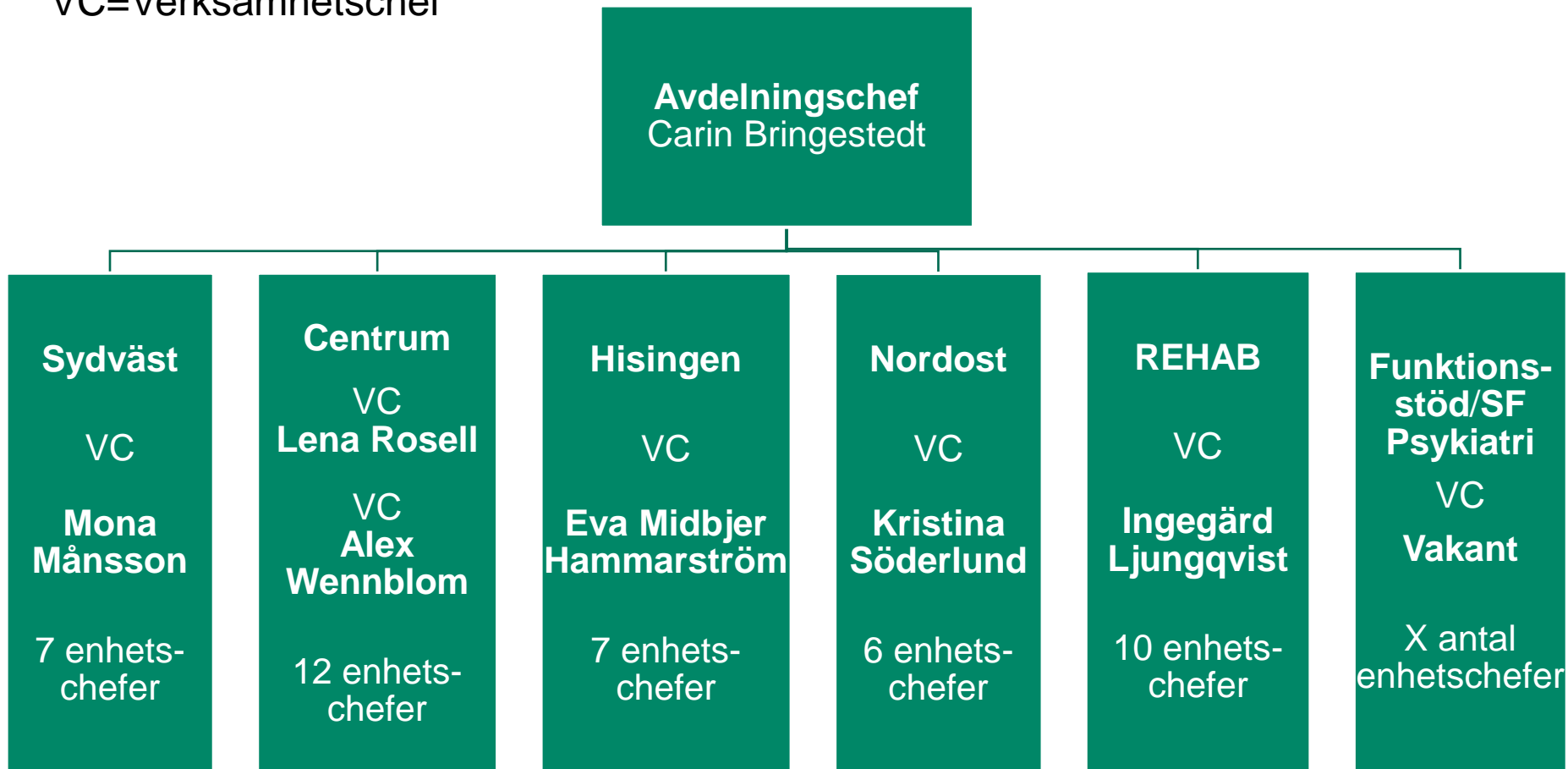
- **1000** medarbetare inom hälso- och sjukvård
- **600** sjuksköterskor.
  - **62** distrikts-sjuksköterskor
  - **10** är psykiatrisjuksköterskor
  - **23** har annan specialinriktning
- **130** arbetsterapeuter
- **125** fysioterapeuter/sjukgymnaster

I snitt är har Hälso- och sjukvård **2700** patienter per månad som bor i ordinärt boende och **5800 patienter** som bor på vård och omsorgsboende.



# Avdelning hälso- och sjukvård

VC=Verksamhetschef



Avdelningschef  
**Carin Bringestedt**

Kommer från stadsdel:  
**Centrum**

Arbetat i staden sedan år:  
**2014**

# Hemtjänst

# Avdelningen hemtjänst

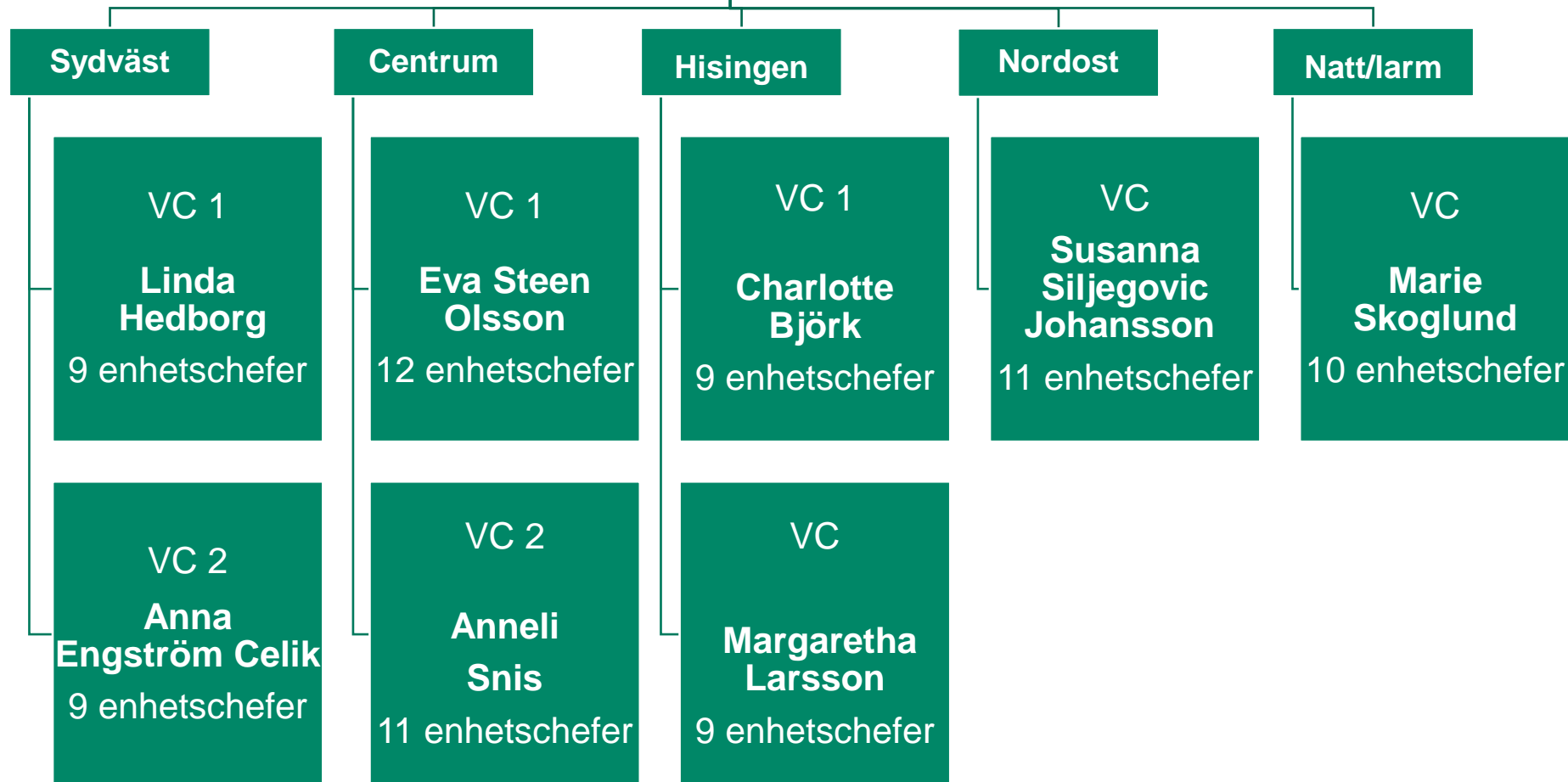
- **2200** medarbetare
- **8 400** insatser i månaden.
- Utför totalt **1 900 000** timmar per år
  - varav **110 000** timmar rör personer under 65 år.



# Hemtjänst

VC=Verksamhetschef

Avdelningschef  
**Katarina  
Meuller**



Avdelningschef  
**Katarina Meuller**

Kommer från stadsdel:  
**Lundby**

Arbetat i staden sedan år:  
**2014**

# Vård- och omsorgsboende



# Avdelning vård- och omsorgsboende



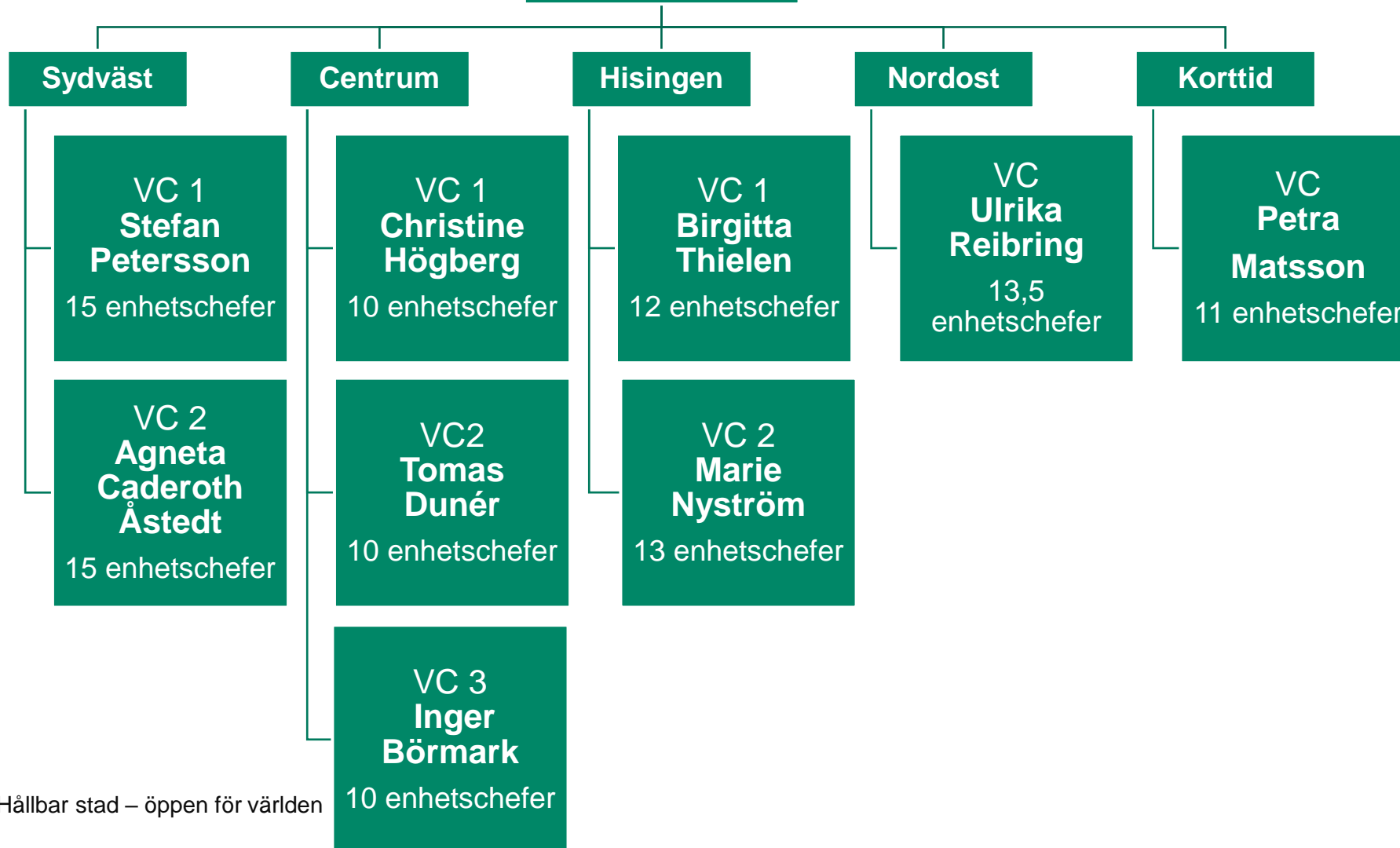
- **3300** medarbetare
- **52** kommunala vård och omsorgsboenden
- **4000** lägenheter
- **4000** hyresgäster
- **186** korttidsplatser



# Avdelning vård- och omsorgsboende

VC=Verksamhetschef

Avdelningschef  
Tina Isaksson



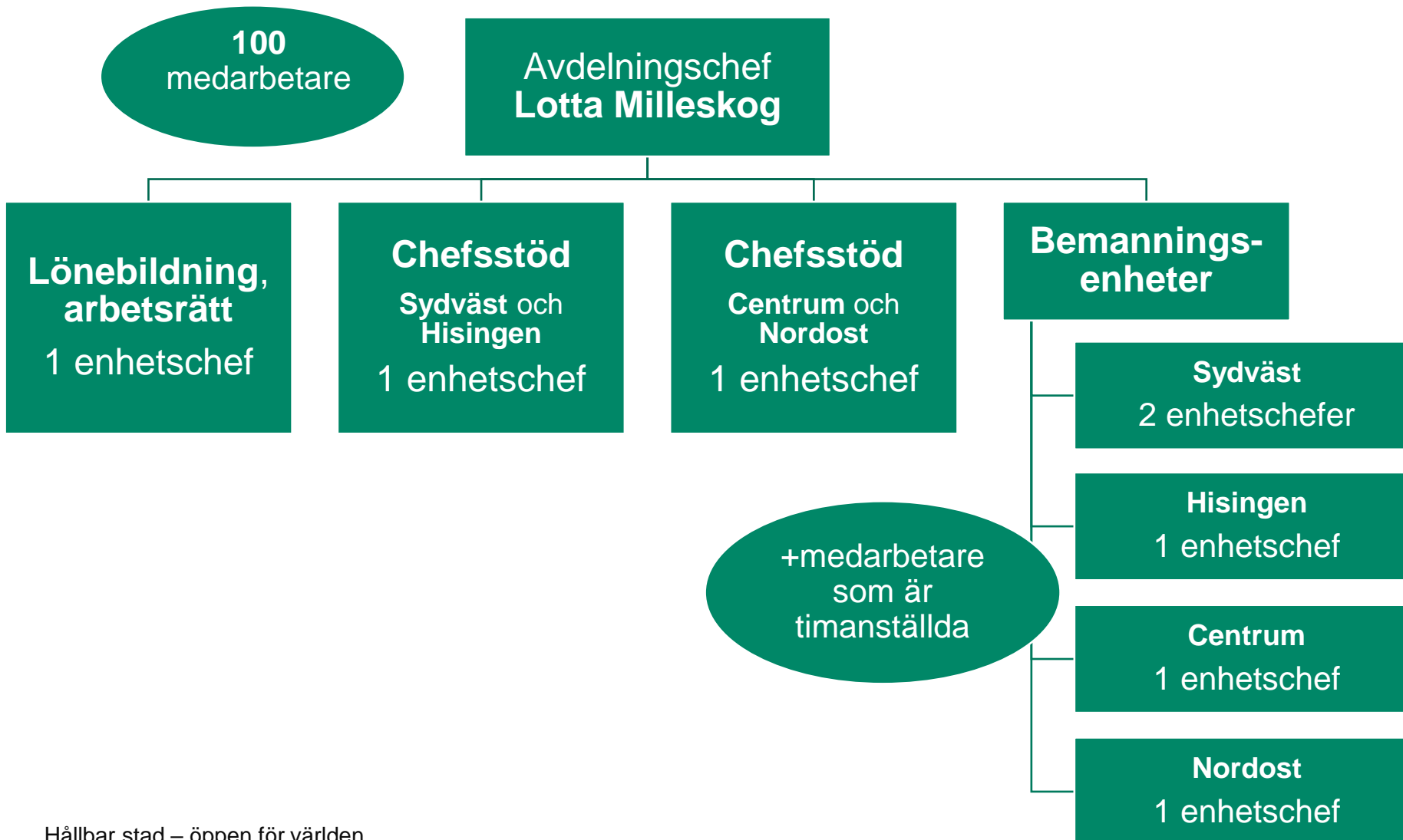
Avdelningschef  
**Tina Isaksson**

Kommer från stadsdel:  
**Askim-Frölunda-Högsbo**

Arbetat i staden sedan år:  
**2013**

# Organisation stödfunktioner

# HR-avdelningen och bemanningsenheter

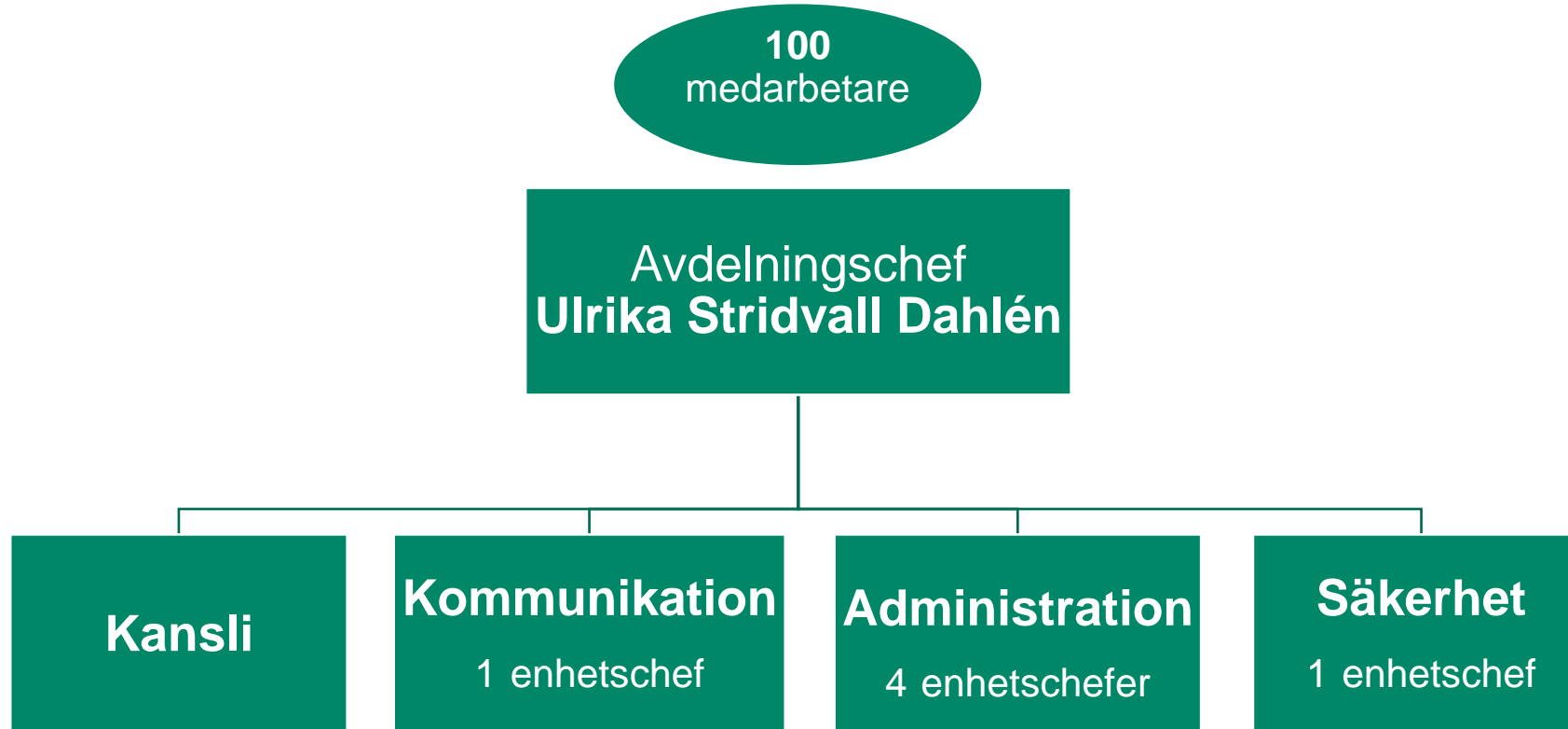


Avdelningschef  
**Lotta Milleskog**

Kommer från stadsdel:  
**Centrum**

Arbetat i staden sedan år:  
**1996**

# Avdelning stab och kommunikation

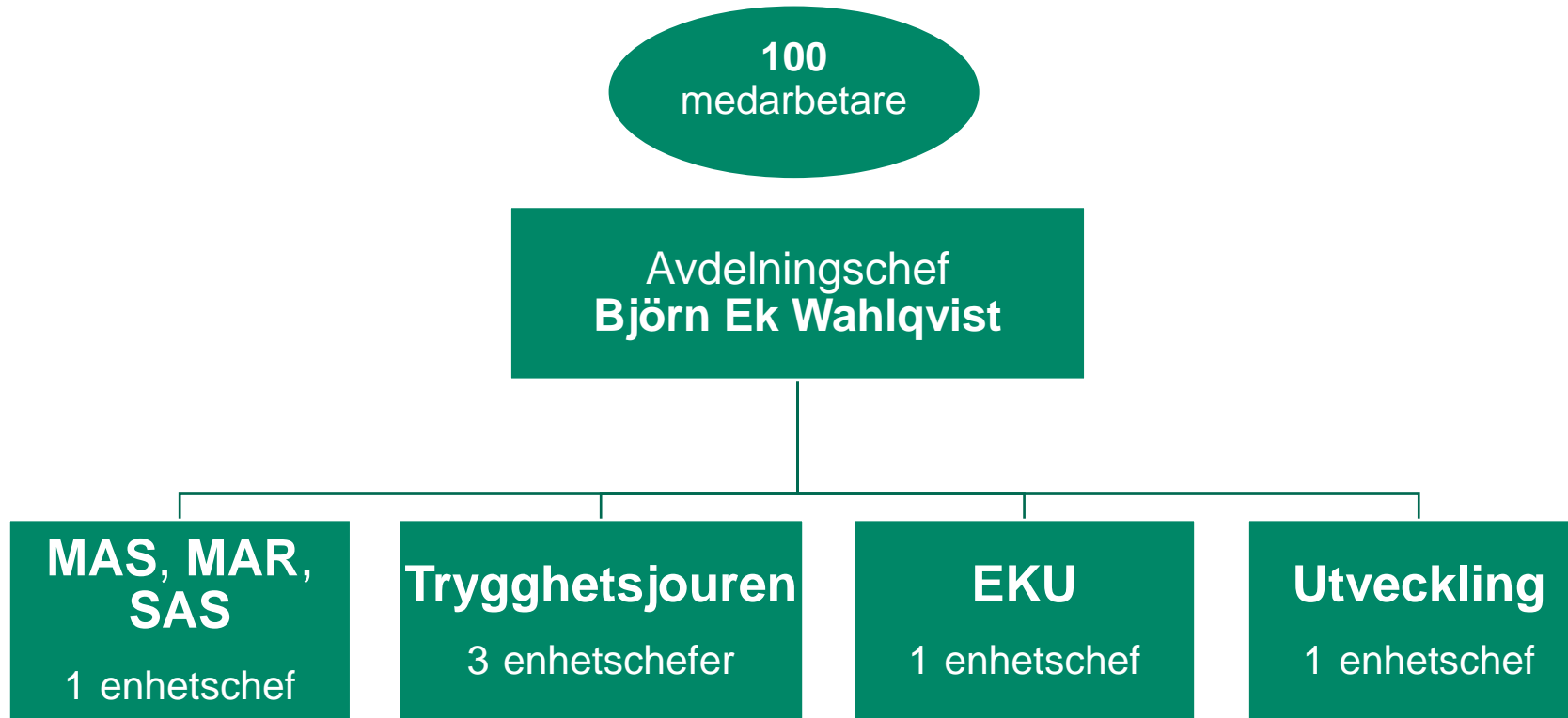


Avdelningschef  
**Ulrika Stridvall Dahlén**

Kommer från stadsdel:  
**Majorna-Linné**

Arbetat i staden sedan år:  
**2010**

# Avdelning kvalitet och utveckling

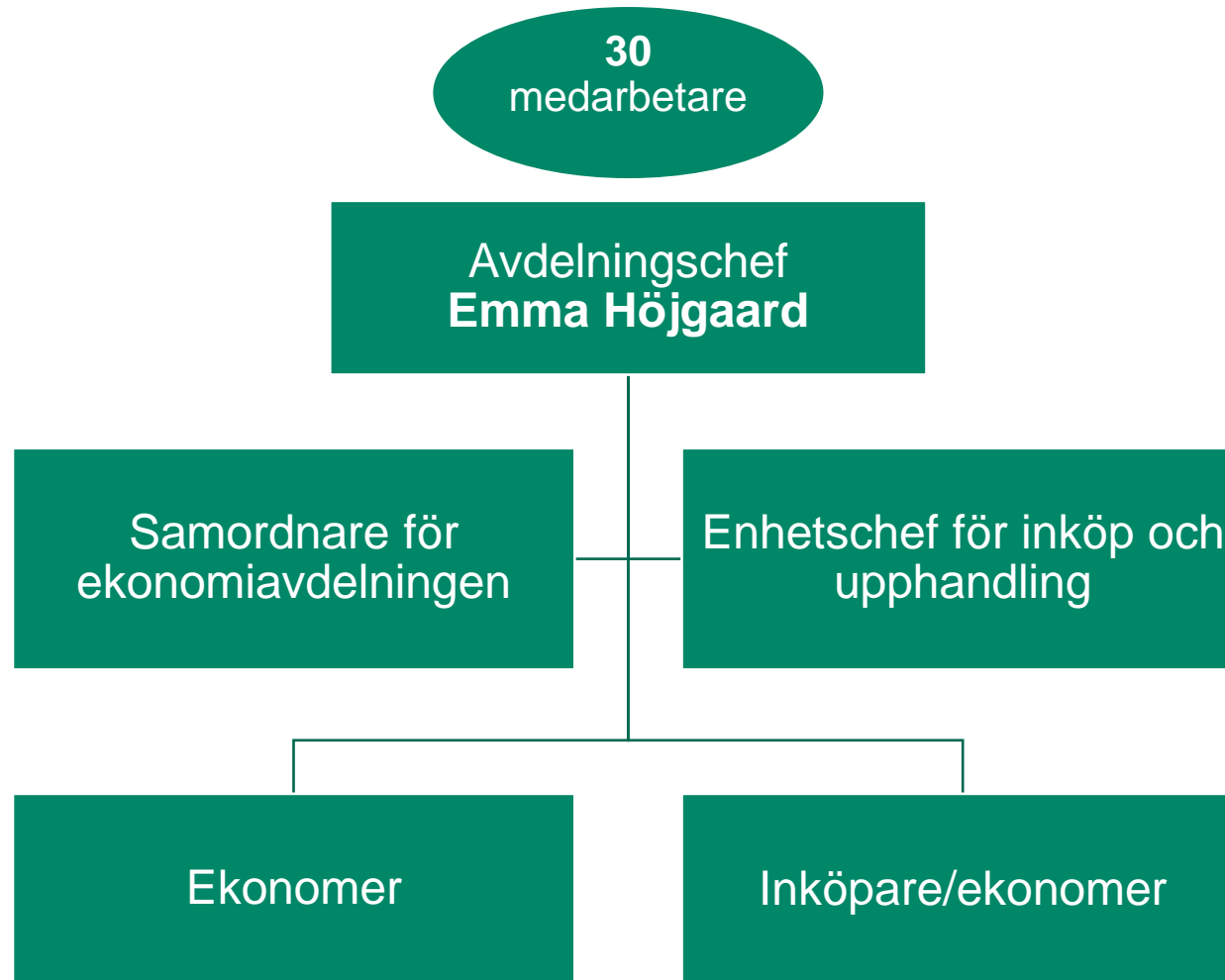


Avdelningschef  
**Björn Ek Wahlqvist**

Kommer från stadsdel:  
**Majorna-Linné**

Arbetat i staden sedan år:  
**2017**

# Avdelning ekonomi



Avdelningschef  
**Emma Höggaard**

Kommer från stadsdel:  
**Angered**

Arbetat i staden sedan år:  
**2013**